

TAGUNGSREGION BAMBERG

*inspirierend
genussvoll
erfolgreich*

www.tagen-in-bamberg.de





TAGUNGSREGION BAMBERG

inspirierend

Die Verbindung der kleinteiligen Bamberger Altstadt mit einzigartigen Sehenswürdigkeiten, allesamt mit dem Siegel des UNESCO-Welterbes geadelt, und den nahe gelegenen Natur- und Kulturlandschaften des Bamberger Landes macht die Tagungsregion zu einem einmaligen Gesamtpaket.

Neben zentral gelegenen Tagungshotels und Locations im Herzen der historischen Stadt bietet das Bamberger Land Veranstaltungsstätten mit Alleinstellungsmerkmalen im Grünen. Ob groß oder klein, modern oder historisch, zentral oder ländlich – Bamberg heißt Vielfalt! Bei Ihrem Rahmenprogramm haben Sie die Qual der Wahl. Die Bandbreite der Themen reicht von Erlebnisführungen über kulinarische Angebote bis hin zu Stadtrallyes und Aktiv-Programmen.

genussvoll

Das breit gefächerte Kulturangebot mit Konzerten der Bamberger Symphoniker, Theateraufführungen und besonderen Events wird ergänzt durch die kulinarische Vielfalt an fränkischen Spezialitäten und bietet variable Gestaltungsmöglichkeiten.

Erleben Sie gemeinsam die vielfältigen Facetten der BierSchmecker®-Stadt Bamberg und tauchen Sie ein in die Geschmacksvielfalt der Bamberger Biere!

Denn nach getaner Arbeit ist ein frisch gezapftes Bier im „Seidla“ – wie es auf fränkisch heißt – eine Wohltat. Und in Bamberg schmeckt es eben besonders gut. Fränkische Gastlichkeit heißt Genuss und Tradition zu einem fairen Preis.

erfolgreich

Das UNESCO-Weltkulturerbe Bamberg ist nicht nur Magnet für Touristen. Auch Unternehmen und ihre Mitarbeitenden fühlen sich in diesem Ambiente wohl. International ausgerichtete Industriebetriebe sind hier angesiedelt und nutzen die gute Erreichbarkeit der Stadt, die stimmige Infrastruktur und die kurzen Entfernungen innerhalb der Stadt oder zu den grünen Oasen im Bamberger Land.

Auch Ihre Veranstaltung profitiert von diesen Erfolgsfaktoren. Bestens aufgestellte Tagungshotels und einmalige Locations lassen sich mit einem individuellen Rahmenprogramm im Welterbe Bamberg zu einer erfolgsgekrönten Veranstaltung bündeln.

Wir helfen Ihnen dabei: Der BAMBERG Tourismus & Kongress Service ist Ihr zentraler Ansprechpartner.

www.tagen-in-bamberg.de



ITALIENISCHES FLAIR UND HÖCHSTER KOMFORT

In bester Altstadtlage am Ufer des Ludwig-Donau-Main-Kanals: das Welcome Hotel Villa Geyerswörth. Übernachten Sie in einem der 40 stilvollen Zimmer mit traumhaftem Garten- oder Flussblick und fühlen Sie sich Dank familiärer Atmosphäre und dem herzlichen Service jederzeit willkommen und umsorgt.

Ein außergewöhnliches Schmankerl: die hoteleigene, venezianische Gondelanlegestelle. So erleben Sie das UNESCO Weltkulturerbe aus einem ganz besonderen Blickwinkel.

Sie planen ein kleineres Event? Dann sind Sie in der Villa Geyerswörth genau richtig. Egal, ob Business-Event oder private Feier – die idyllische Terrasse direkt am Flussufer, die beiden Veranstaltungsräume und der weitläufige, gepflegte Garten sind der perfekte Rahmen für Ihre Veranstaltung. Unser erfahrenes Tagungsteam berät Sie gerne.

Damit Ihr Event so unvergesslich wird, wie Sie es sich verdient haben.

- ✓ Hauseigene Tiefgarage
- ✓ Insellage direkt am Ludwig-Donau-Main-Kanal
- ✓ Kostenfreies Highspeed-WLAN
- ✓ Sauna & Fitnessbereich
- ✓ Hoteleigene Anlegestelle für venezianische Gondel

RAUMPROGRAMM	Zwei Tagungsräume mit Tageslicht und ebenerdig mit direktem Zugang zur Gartenanlage, klimatisiert
ÜBERNACHTUNG	40 Zimmer, davon 1 Suite, 2 Juniorsuiten, 70 Betten, alle mit Marmorbad, Simmons Boxspringbetten, WLAN kostenfrei
TECHNIK	Internetanschluss, Leinwand / Projektionsfläche, Pinnwand, Flip-Chart, Metaplanwand, Moderatorenkoffer, Fernseher, Video-Kamera, Beamer, Lautsprecheranlage, Kopiergerät, Rednerpult, Stellwände, Flexible Trennwände, Internet per WLAN
GASTRONOMIE	Restaurant, Bar, Außengastronomie; Das Catering ist an die vorhandene Gastronomie gekoppelt.
BESONDERHEIT	Hoteleigene Tiefgarage und Gondelanlegestelle



Hotel Villa Geyerswörth
Geyerswörthstraße 15 -21 a · 96047 Bamberg
Tel. +49 (0)951/9174-0
Fax +49 (0)951/9174-500
info@villageyerswoerth.de
www.villageyerswoerth.de

TEAMEVENTS UND WORKSHOPS DIREKT AM WASSER

Das Tagungserlebnis mitten im Fluss: Das Hotel Nepomuk und das Eckerts Wirtshaus im historischen Mühlenviertel bieten mitten im Herzen der Welterbestadt eine einzigartige Atmosphäre für Tagungen, Team-building-Veranstaltungen, Workshops oder Firmenevents. Nutzen Sie die vielfältigen Möglichkeiten dieses besonderen Ensembles und machen Sie Ihre Veranstaltung zu einem Erlebnis: ein gemeinsamer Kochkurs oder Küchenevent, genussvolle Mittagspausen mitten im Fluss, ein gemütliches Get-together am Tresen oder einfach erholsamer Schlaf nach einem produktiven Tag - unser Veranstaltungsteam berät Sie bei der Planung Ihres individuellen Projektes!

- ✓ Entspanntes Tagen direkt am Fluss
- ✓ Blick auf den einzigartigen Stadtaufbau
- ✓ Erlebnis-Tagungskonzepte und Team-Building-Prozesse



RAUMPROGRAMM	Insgesamt 3 Räume von 20 - 64 m ²
ÜBERNACHTUNG	Alle Zimmer sind Nichtraucherzimmer mit Telefon, Apple iMac und WiFi, Kabelfernsehen, Radio, VDSL, Safe sowie Dusche oder Bad, WC. Die 23 Zimmer sind modern eingerichtet und für Businessgäste perfekt ausgestattet, u.a. mit kostenlosem WiFi. Das Rezeptionsteam und das Veranstaltungsbüro sind für alle Wünsche und Fragen erfahrene Ansprechpartner.
TECHNIK	Internetanschluss, Leinwand / Projektionsfläche, Pinnwand, Flip-Chart, Overheadprojektor, Moderatorenkoffer, CD-Player, Lautsprecheranlage, Telefaxgerät, Kopiergerät, Internet per WLAN
GASTRONOMIE	Kreative und inspirierende Pausen sind wichtig: Wir gestalten diese Pausen immer individuell und mit viel Liebe zum Detail, z.B. durch kraftpendende hausgemachte Energie-Drinks, gesunde Snacks und leichte Küche. Im Gebäudeensemble der Oberen Mühlen bietet das „Eckerts“ gleich nebenan ideenreiche fränkische Küche mit der einfachen Maxime: regional, saisonal und lecker. Frisch gebackenes Brot, eigene und weitere Bamberger Biere und täglich wechselnde Speisen laden zum geselligen Teil Ihrer Tagung ein.



EN Gastronomiebetrieb GmbH
Obere Mühlbrücke 9 · 96049 Bamberg
Tel. +49 (0)951/9842-0
Fax +49 (0)951/9842-100
veranstaltung@en-gastro.de
www.en-gastro.de



TAGUNGSHOTEL FÜR WEINKENNER

Das Traditionshaus ist das Elternhaus des Flugzeugpioniers Prof. Willy Messerschmitt. Im denkmalgeschützten Haus und im modernen Anbau laden das Gourmet-Restaurant, der historische Weinkeller und moderne und hochwertige Hotelzimmer zum Genießen und Verweilen ein.

Das Hotel mit den technisch gut ausgestatteten Tagungsräumen befindet sich in der Stadtmitte.

- ✓ Aperitifangebot im historischen Weinkeller
- ✓ Fränkische Weinprobe
- ✓ 6- bis 7-Gang-Galamenü mit korrespondierenden Frankenweinen

RAUMPROGRAMM	Bankettraum: klimatisiert, teilbar, Tageslicht, ohne Säulen; Altstadtblick: klimatisiert, Tageslicht, verdunkelbar, ohne Säulen, 6. Etage mit Blick über Altstadt; Bibliothek: Tageslicht, verdunkelbar, ovale Tafelform
ÜBERNACHTUNG	4-Sterne Hotel mit 130 Betten in 67 Zimmern, davon 18 Zimmer im denkmalgeschützten Haus
TECHNIK	Leinwand / Projektionsfläche, Pinnwand, Flip-Chart, Overheadprojektor, Magnettafel, Metaplanwand, Moderatorenkoffer, Fernseher, Video-Recorder, DVD-Player, Beamer, Diaprojektor, Lautsprecheranlage, Telefaxgerät, Kopiergerät, Rednerpult, Internet per WLAN, Bandbreite Internet: DSL 16000
GASTRONOMIE	Gehobene Gastronomie, frische, saisonale Speisen aus der Region, wechselnde Speisen- und Menükarte



Weinhaus Messerschmitt
Lange Straße 41 · 96047 Bamberg
Tel. +49 (0)951/29780-0
Fax +49 (0)951/29780-29
info@hotel-messerschmitt.de
www.hotel-messerschmitt.de



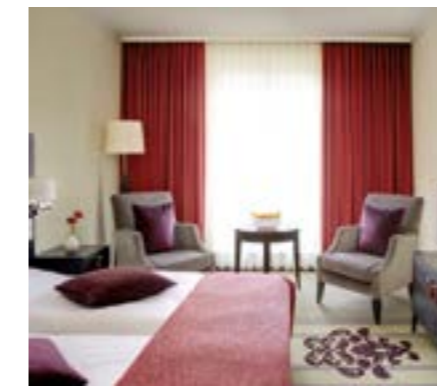
MODERNER KOMFORT IN HISTORISCHEM AMBIENTE

Nur wenige Schritte von der historischen Altstadt entfernt, heißt Sie das Welcome Hotel Residenzschloss in Bamberg willkommen.

Die 184 erstklassigen Zimmer und Suiten sowie der Soft-Wellnessbereich in dem denkmalgeschützten Gebäude ermöglichen Ihnen einen entspannten Aufenthalt. Neun, mit moderner Tagungstechnik ausgestattete Räume bieten Platz für Bankette, Tagungen und Kongresse. Sie sind auf der Suche nach dem Außergewöhnlichen? Dann sind der hauseigene Barockgarten, die Barockkapelle, die weitläufige Terrasse und der Ballsaal genau richtig für Sie – egal, ob für ein ganz besonderes Business-Event oder private Feierlichkeiten.

- ✓ 1000 m² Konferenz- und Veranstaltungsfläche
- ✓ Zentrale, aber ruhige Lage
- ✓ Hauseigene Barockkapelle, Barockgarten und Brunnenterrasse

RAUMPROGRAMM	9 Tagungsräume inklusive großem Festsaal für bis zu 320 Personen
ÜBERNACHTUNG	180 Zimmer und 4 Suiten
TECHNIK	Leinwand / Projektionsfläche, Pinnwand, Flip-Chart, Moderatorenkoffer, Beamer, Lautsprecheranlage, Simultandolmetscheranlage, Kopiergerät, Rednerpult, Podium / Bühne, Internet per WLAN
GASTRONOMIE	Restaurant, Bar, Cafe / Bistro, Außengastronomie; Das Catering ist an die vorhandene Gastronomie gekoppelt. Restaurant „Orangerie“, Restaurant „Fürstbischof von Erthal“, Hotelbar
BESONDERHEIT	Harmonische Liaison aus Barock und Moderne.



Welcome Hotel Residenzschloss
Untere Sandstraße 32 · 96049 Bamberg
Tel. +49 (0)951/6091-0
Fax +49 (0)951/6091-701
info.bar@welcome-hotels.com
www.welcome-hotels.com



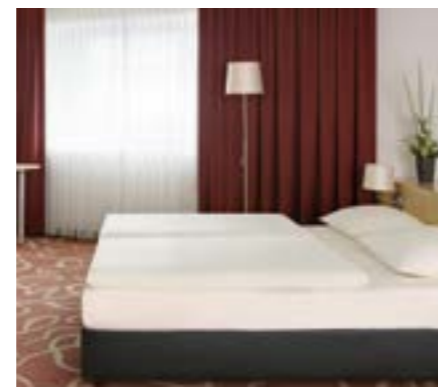
BUSINESSHOTEL AM REGNITZUFER

Am Ufer der Regnitz, direkt neben der Konzert- und Kongresshalle, findet sich das Welcome Kongresshotel Bamberg. Als Businesshotel konzipiert verfügt es über 171 modern ausgestattete, klimatisierte Zimmer und ermöglicht Ihnen dank ruhiger Lage einen erholsamen Aufenthalt. Die vielfältige Gastronomie inklusive Biergarten lädt zum Genießen und Verweilen ein.

Der denkmalgeschützte Ziegelbau bietet ein exklusives Ambiente für Tagungen und Kongresse, aber auch private Events wie Hochzeiten und andere Feierlichkeiten finden hier ihre perfekte Location. Unser erfahrenes Veranstaltungsteam berät Sie gerne.

- ✓ 2000 m² Konferenz- und Veranstaltungsfläche
- ✓ Direkt am Regnitzufer
- ✓ Tagungsräume im denkmalgeschützten Ziegelbau

RAUMPROGRAMM	14 Tagungsräume inklusive großem Ballsaal für 1400 Personen, K4 und K5, K6 und K7 auch kombinierbar
ÜBERNACHTUNG	167 Zimmer und 4 Suiten, modern und klimatisiert
TECHNIK	Kostenfreier WLAN-Zugang (geschwindigkeitsbegrenzt), Leinwand / Projektionsfläche, Pinnwand, Flip-Chart, Moderatorenkoffer, Beamer, Lautsprecheranlage, Rednerpult, Podium / Bühne, weitere Technik auf Anfrage über externen Anbieter
GASTRONOMIE	Gaststätte „Plückers“, Restaurant „Regnitz“
BESONDERHEIT	Mit der Mischung aus historischer Bausubstanz, moderner Tagungstechnik und anregender Innenarchitektur erleben Sie maßgeschneiderte Inszenierungen – und das für bis zu 1400 Personen.



Welcome Kongresshotel Bamberg
 Mußstraße 7 · 96047 Bamberg
 Tel. +49 (0)951/7000-0
 Fax +49 (0)951/7000-516
 info.bak@welcome-hotels.com
 www.welcome-hotels.com



EINE OASE DER RUHE

Das Golfhotel Schloss Reichmannsdorf befindet sich im wunderschönen Steigerwald und ist der perfekte Ort, um Ruhe und Idylle zu erfahren. Das außerwöhnliche Ambiente aus trendigem Design und detailverliebter Pracht vergangener Epochen lädt zum Entspannen und Genießen ein. Das Restaurant „Phillip’s by Schloss Reichmannsdorf“ im Gewölbe bietet erstklassige Speisen und herausragende Weine. Der großzügige Sauna Bereich wurde komplett neu gestaltet und bietet Entspannung pur. Im Fitnessstudio können sich Sportbegeisterte voll auspowern. Wer gerne einen Städtetrip starten möchte, in nur 20 km Entfernung wartet die Weltkulturerbestadt Bamberg mit zahlreichen Sehenswürdigkeiten.

Insgesamt 8 Tagungsräume stehen mit modernster Medientechnik zur Verfügung. Jeder Raum bietet individuelles Flair wie z.B. die große Bibliothek, das Weingewölbe oder der großzügige Saal Steigerwald mit einer Kapazität von bis zu 250 Personen.

- ✓ Hoteleigene Schloss- und Parkanlage
- ✓ 18-Loch-Golfanlage
- ✓ Sauna Bereich
- ✓ Fitness-Studio

RAUMPROGRAMM	Tagungsräume mit einer Kapazität von bis zu 250 Personen, separater Check-In, Referenzzimmer.
ÜBERNACHTUNG	Mit 71 stilvoll eingerichteten Doppelzimmern und 4 luxuriösen Suiten empfangen wir Sie in himmlischer Ruhe mit allem Komfort.
TECHNIK	Präsentation Automotive, Internetanschluss, Leinwand / Projektionsfläche, Pinnwand, Flip-Chart, Magnettafel, Metaplanwand, Moderatorenkoffer, CD-Player, Beamer, Rednerpult, Stellwände, flexible Trennwände, Internet per WLAN, Internet per Netzwerkkabel (LAN).
GASTRONOMIE	Einen unterhaltsamen Aufenthalt versprechen unser Restaurant „Phillip’s by Schloss Reichmannsdorf“ mit Gewölbe, die Hotelbar, das gemütliche Weingewölbe, die große sonnige Schlossterrasse, der große Raum „Steigerwald“ sowie die barocke Gartenanlage im Innenhof. Hier wird jeder Aufenthalt zum Erlebnis.



Golfhotel Schloss Reichmannsdorf
 Schloßhof 4 · OT Reichmannsdorf · 96132 Schlüsselfeld
 Tel. +49 (0)9546 / 59510
 Fax +49 (0)9546 / 5951499
 info@schloss-reichmannsdorf.de
 www.schloss-reichmannsdorf.de



MEETINGS IM FÜRSTBISCHÖFLICHEN SCHLOSS

Das für die Bamberger Fürstbischöfe um 1720 erbaute Schloss Burgellern war im frühen 19. Jahrhundert beliebter Treffpunkt des bayrischen Hochadels: König Ludwig II. spielte als Kind unter den Kastanien des Schlossparks, die Gebrüder von Buseck empfingen im Schloss König Maximilian II.

Heute bietet das Schloss mit seinen acht Tagungs- und Eventräumen fürstliche Möglichkeiten für Firmenveranstaltungen aller Art.

- ✓ Tagungsräume mit Tageslicht und Blick auf den Schlosspark
- ✓ Schlosspark mit 70.000 m² und Schwimmteich
- ✓ Eigene Kochschule für außergewöhnliche Rahmenprogramme

RAUMPROGRAMM	8 Räume von 28 bis 128 m ² für Firmenveranstaltungen aller Art
ÜBERNACHTUNG	Es erwarten Sie 23 Einzel- und Doppelzimmer, davon 5 Suiten mit modernster Ausstattung, warmen Farben und italienischen Stilmöbeln aus dem Hause Selva. Entspannen Sie sich am Schwimmteich, im Park oder in unserem Wellnessbereich mit Sauna.
TECHNIK	Konferenztelefon für bis zu 15 Teilnehmer, versenkbare Leinwand, Internetanschluss, Leinwand / Projektionsfläche, Pinnwand, Flip-Chart, Overheadprojektor, Moderatorenkoffer, Digital-Kamera, Video-Kamera, Video-Recorder, DVD-Player, Beamer, Lautsprecheranlage, Telefaxgerät, Rednerpult, Podium / Bühne, Internet per WLAN, Internet per Netzwerkkabel (LAN), Bandbreite Internet: VDSL 50 Mbit/s
GASTRONOMIE	Matthias Kauper, Küchenchef des Schlosses Burgellern, und sein Souchef Thomas Nitschke haben sich den Traditionen der fränkischen Küche verpflichtet, verwöhnen Sie aber auch mit internationalen Spezialitäten. Im stilvollen Ambiente der historischen domkapitelschen Sommerresidenz genießen Sie raffinierte Spezialitäten – inspiriert durch das Thema „Fränkische Toskana“.
BESONDERHEIT	Schwimmteich, neu gestalteter Spa-Bereich, Bräustüberl für zünftige Abende



Schloss Burgellern
Kirchplatz 1 · OT Burgellern · 96110 Scheßlitz
Tel. +49 (0)9542/77475-0
Fax +49 (0)9542/77475-7
info@burgellern.de
www.burgellern.de



UNTER HISTORISCHEM GEWÖLBE

Inmitten des Naturparks Steigerwald, im staatlich anerkannten Erholungsort Ebrach befindet sich das im 18. Jahrhundert erbaute Gästehaus der Zisterzienser, das Historikhotel Klosterbräu - seit 1955 im Besitz unserer Familie. Unter historischem Gewölbe können Sie in klösterlicher Ruhe arbeiten und genießen. Wir bieten Ihnen Räumlichkeiten für Tagungen, Seminare, aber auch Familienfeiern, Ausflugs- und Kulturprogramme. Im ehemaligen Abteigarten mit großer Terasse finden bis zu 800 Personen Platz. Unsere mehrfach ausgezeichnete Küche, die bodenständige Produkte aus Wasser, Wald, Feld und Flur verarbeitet, läßt keinen Ihrer Wünsche offen. Unser Haus ist behindertengerecht und kinderfreundlich...

- ✓ Große Remise für bis zu 200 Personen
- ✓ Grillanlage im Garten

RAUMPROGRAMM	5 Räume von 25 bis 200 m ² Möglichkeiten für Tagungen, Seminare, aber auch Familienfeiern und weitere Feierlichkeiten
ÜBERNACHTUNG	Unsere Zimmer sind behaglich und freundlich eingerichtet und mit Dusche, WC, Fön, Direktwahltelefon, Radio, SAT-TV, Minibar und Schreibtisch mit freien Steckdosen ausgestattet. Unser Haus ist nach den DEHOGA Sternen mit 3 Sternen superior ausgezeichnet und die Zimmer erfüllen sämtliche Kriterien.
TECHNIK	Internetanschluss, Leinwand / Projektionsfläche, Pinnwand, Flip-Chart, Overheadprojektor, Moderatorenkoffer, Cassetten-Recorder, CD-Player, Fernseher, Video-Recorder, DVD-Player, Beamer, Diaprojektor, Lautsprecheranlage, Rednerpult, Stellwände, Podium / Bühne, Internet per T-mobile Hot-Spot, Internet per Netzwerkkabel (LAN), Bandbreite Internet: DSL 16000
GASTRONOMIE	Restaurant, Bar, Außengastronomie Unsere mehrfach ausgezeichnete Küche, die bodenständige Produkte aus Wasser, Wald, Feld und Flur verarbeitet, läßt keinen Ihrer Wünsche offen. Haben Sie Lust auf Genuss, dann besuchen Sie uns - wir würden uns sehr freuen. Unser Haus ist behindertengerecht und kinderfreundlich. Terasse und Biergarten bei schönem Wetter jeden Tag für Sie geöffnet.



Historikhotel Klosterbräu
Marktplatz 4 · 96157 Ebrach
Tel.: +49(0)9553/180
Fax: +49(0)9553/1888
kontakt@klosterbraeu.info
www.klosterbraeu.info



GENIESSEN, ENTSPANNEN, TAGEN

Wir bieten unseren Gästen eine stilvolle Symbiose aus Historie und Moderne: Für Seminare, Workshops und Schulungen stehen Ihnen unsere lichtdurchfluteten Tagungsräume mit moderner Technik zur Verfügung. Im separaten Tagungshof haben Sie die nötige Ruhe, um konzentriert und konstruktiv arbeiten zu können. In historischen Mauern verwöhnen freundlicher Service, gepflegte Weine und ausgezeichnete fränkische Küche.

Alle Einzel- und Doppelzimmer sowie unsere Appartements bieten zeitgemäßen Wohnkomfort für einen erholsamen Aufenthalt. Egal aus welchem Anlass, das Hotel Goldener Adler ist garantiert der richtige Partner für Sie.

- ✓ Historisches Haus und großer Gewölbekeller
- ✓ Sommergarten, Loungebar, Restaurant
- ✓ Tiefgarage und öffentliche Parkplätze

RAUMPROGRAMM	6 lichtdurchflutete Tagungsräume von 25 bis 75 m ² Separater Tagungshof, Internetterminal
ÜBERNACHTUNG	55 Zimmer, 110 Betten
TECHNIK	Leinwand / Projektionsfläche, Pinnwand, Flip-Chart, Overheadprojektor, Magnettafel, Moderatorenkoffer, CD-Player, Fernseher, Video-Kamera, Video-Recorder, DVD-Player, Beamer, Diaprojektor, Rednerpult
GASTRONOMIE	Fränkische und internationale Köstlichkeiten
BESONDERHEIT	Separater Tagungshof, histor. Gewölberestaurant, Gewölbe-Loungebar, Rosengarten



Hotel Goldener Adler
Lichtenfelser Straße 35 · 96103 Hallstadt
Tel.: +49 (0)951/9727-0
Fax: +49 (0)951/9727-90
info@hotel-goldeneradler.de
www.hotel-goldeneradler.de



KOMPETENZ SICHERT DEN ERFOLG

Wir freuen uns Sie und Ihre Gäste in unserem wunderschönen Landhotel vor den Toren Bamberg begrüßen und verwöhnen zu dürfen. Wir bieten Ihnen alle Annehmlichkeiten eines Landhotels in verkehrsgünstiger Lage.

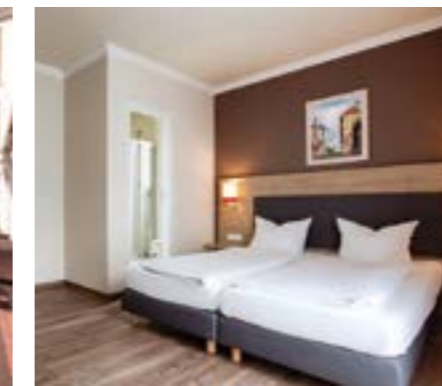
Der Erfolg Ihrer Veranstaltung hängt von vielen Faktoren ab, auch vom Umfeld. Das Hotel Rosenhof bei Bamberg ist Ihre Location und Ihr Partner für erfolgreiche Business-Veranstaltungen jeder Art.

Wir kümmern uns um die Atmosphäre und den Rahmen, den Sie brauchen, um erfolgreich zu sein.

Wir stehen Ihnen zur Seite – mit individuellem Service und attraktiven Paketangeboten.

- ✓ Klimatisierter Seminarraum mit Blick ins Grüne
- ✓ Kostenfreie Parkplätze
- ✓ Verkehrsgünstige Lage
- ✓ Kostenfreies WLAN

RAUMPROGRAMM	Außer Nebenraum mit 35 m ² alle Tagungsräume klimatisiert
ÜBERNACHTUNG	Unser Haus verfügt über 36 Doppelzimmer mit modernem Komfort und einer Wohlfühlatmosphäre durch warme, freundliche Farbtöne. Alle unsere Zimmer sind mit einer gemütlichen Sitzzecke, französischen Balkonen, Dusche/WC, einem Flachbild-Fernseher und Durchwahltelefon ausgestattet.
TECHNIK	Leinwand, Overheadprojektor, Flip-Chart, Farb-TV, Moderatorenkoffer, Telefonanschlüsse, Pinnwand, Kopiergerät, Faxgerät, Rednerpult, Beamer, Internet per WLAN, Projektionsfläche, Flip-Chart, Metaplanwand, Cassetten-Recorder, CD-Player, Fernseher
GASTRONOMIE	Gerne verwöhnen wir unsere Gäste mit unseren Spezialitäten aus der hoteleigenen, fränkischen Küche: eine kulinarische Reise für den Gaumen. Das Catering ist an die vorhandene Gastronomie gekoppelt.



Hotel Rosenhof
Hauptstraße 68 · 96164 Kemmern
Tel.: +49 9544/9240
Fax: +49 9544/924240
info@hotel-rosenhof.com
www.hotel-rosenhof.com



SPORTLICH TAGEN UND ARBEITEN

Mit rund 3.500 m² bietet die BROSE ARENA als drittgrößte Multifunktionshalle Bayerns optimale Bedingungen für Ihre Veranstaltung. In der BROSE ARENA schlägt an Heimspieltagen von Brose Bamberg das Herz von „FreakCity“.

Aber auch Top-Konzerte, Kongresse, Messen und Galaveranstaltungen profitieren von dem großzügigen Raumangebot und der Vielseitigkeit der Halle. Ein moderner Businessbereich mit 800 m², umfangreicher Tagungs- und Präsentationstechnik sowie optimaler Gastro-Infrastruktur bietet zudem den idealen Rahmen für Vorträge, Firmenfeiern und eine Vielzahl von Tagungen.

- ✓ Multifunktionsarena für bis zu 7000 Besucher
- ✓ Moderner Business-Bereich mit exklusivem Blick über Bamberg
- ✓ Vielseitiges Raumkonzept

RAUMPROGRAMM	Der Halleninnenraum ist in ganzer und halber Variante bespielbar. Der Businessbereich mit insgesamt 800 m ² teilt sich in unsere Business Lounge, Premium Lounge und Logen in verschiedenen Größen auf.
TECHNIK	LED Videowürfel (4,8x2,64m, 800x440 PX), LCD-Bildschirmband im Eingangsbereich, Leinwand / Projektionsflächen, Beamer, Lautsprecheranlage, Rednerpult, Podium / Bühne, Internet per WLAN/LAN, hybride Veranstaltungen auf Anfrage
GASTRONOMIE	Für die perfekte gastronomische Umsetzung aller Kundenwünsche sorgt in der BROSE ARENA die Bamberg Congress + Event Service GmbH. Das Team legt Wert auf Frische und regionale Lieferanten und bezieht daher sowohl Lebensmittel als auch Getränke zum größtmöglichen Teil von fränkischen Produzenten.



brose ARENA

BAB Bamberg Arena · Betriebsgesellschaft GmbH
 Mußstraße 1 · 96047 Bamberg
 Tel.: +49 (0)951/9647-210
 Fax: +49 (0)951/9647-222
 info@brose-arena.de
 www.brose-arena.de



VERBINDUNG VON BUSINESS UND KULTUR

Nur wenige Schritte von der Altstadt entfernt findet eine außergewöhnliche Verbindung zwischen Kultur und Business statt: in der Konzert- und Kongresshalle Bamberg.

Ob erfolgreiche Tagungen, Kongresse, Workshops oder Messen, hier lassen sich für jeden Bedarf und bis zu einer Kapazität von 1400 Personen die entsprechenden Raumgrößen finden. Einen besonders festlichen Rahmen für Hochzeitsfeiern, Geburtstage und Firmenjubiläen bieten außerdem die Harmoniesäle im Herzen Bambergs. Auch kleinere Tagungen, Seminare und Vorträge finden hier das passende Ambiente.

- ✓ Tagungsräume für bis zu 1400 Personen
- ✓ Lichtdurchflutetes Foyer mit 1900 m² Ausstellungsfläche
- ✓ Heimstatt der weltberühmten Bamberger Symphoniker

RAUMPROGRAMM	Insgesamt 9 Säle von 60 bis 1440 m ² Räumlichkeiten für kleinere Seminare / Tagungen und auch festliche Firmenjubiläen oder Hochzeiten
TECHNIK	Umfangreiche moderne Präsentations-, Licht- und Tontechnik vorhanden. Hybride Veranstaltungen auf Anfrage.
GASTRONOMIE	Das Gastronomie-Team zeichnet sich durch langjährige Erfahrung und absolute Kundenorientierung aus. Vom Begrüßungskaffee bis zum festlichen Abendbuffett bleiben keine Wünsche offen.
ÜBERNACHTUNG	In der direkten Nachbarschaft liegen die perfekt ausgestatteten Hotels *** Superior Welcome Kongresshotel Bamberg und **** Welcome Hotel Residenzschloss mit insgesamt 350 Betten.
BESONDERHEIT	Das lichtdurchflutete Foyer und die Galerie mit Blick auf die Bamberger Altstadt bieten großzügige Möglichkeiten für Ausstellungen.



Bamberg Congress + Event GmbH
 Mußstraße 1 · 96047 Bamberg
 Tel.: +49 (0)951/9647-200
 Fax: +49 (0)951/9647-222
 info@bamberg-ce.de
 www.bamberg-ce.de



TAGEN – MEHR ALS EIN SICHERES ERLEBNIS

Modernste Eventhalle und Seminarräume, unterschiedlichste Flächen und Strecken und Schikanen verschaffen den Teilnehmern Ihrer Veranstaltung ein einzigartiges Erlebnis. Ob Indoor oder Outdoor, mit Fahrtraining oder ohne; wir sorgen dafür, dass sich Ihre Gäste rundherum wohl fühlen. Wie viele Personen Sie auch immer einladen möchten, genügend Platz ist vorhanden: vom gut ausgestatteten Schulungsraum für kleine Gruppen bis zur Eventhalle mit Bühne. Für Ihre Messe oder Ihre Präsentation stehen neben den Räumlichkeiten auch weitere Flächen im Außenbereich zur Verfügung.

- ✓ Fahrsicherheitstraining als Rahmenprogramm
- ✓ Events im Innen- und Außenbereich

RAUMPROGRAMM	Neben den Räumlichkeiten Indoor stehen mehrere Flächen im Außenbereich zur Verfügung. Für Messen / Ausstellungen steht eine 6000 m ² große Ausstellungsfläche mit direktem Zugang zur Halle zur Verfügung. Auf der 150 m ² großen Sonnenterrasse können mit Blick auf das gesamte Gelände Bewirtungen vorgenommen werden.
ÜBERNACHTUNG	Möglichkeiten zur Übernachtung sind unter http://www.fahrerlebnis-bayern.de/informationen/uebernachtungen-in-der-region aufgelistet.
TECHNIK	Halle: Beamer Full HD 15.000 ANSI Lumen, Leinwand 20 m ² , Lautsprecheranlage, Bühnenbeleuchtung, Schwenk-Neigekamera, Bühne; Mobil: Flip-Chart, CD-Player, TV-Displays, DVD-Player, Beamer, Leinwand, Teamboard, Rednerpult, Stellwände, Internet per WLAN SDSL
GASTRONOMIE	Neben standardmäßigen Tagungspauschalen unterbreiten wir Ihnen gerne auch für die gastronomische Begleitung Ihrer Veranstaltung ein individuelles Angebot.
RAHMENPROGRAMM	Schulungen können ergänzt werden durch ein fahraktives Rahmenprogramm. Gerne organisieren wir weitere Rahmenprogramme aller Art.
ANREISE	Autobahn: direkt; Flughafen Nürnberg: 55 km Das ADAC Fahrsicherheitszentrum liegt im Herzen des Steigerwalds in einer landschaftlich reizvollen Umgebung. Direkt an der Autobahn A3 ist die Location schnell und unkompliziert erreichbar.



ADAC Fahrsicherheitszentrum Nordbayern
ADAC-Nordbayern-Straße 1 · 96132 Schlüsselfeld
Tel.: +49 (0)9552/93080-20
Fax: +49 (0)9552/93080-69
fsz@nby.adac.de
www.fahrerlebnis-bayern.de



„EU GREEN BUILDING“ FÜR GREEN MEETINGS & EVENTS

Aus dem ehemaligen Fabrikgebäude der 70er Jahre ist in Hirschaid eine einzigartige und nachhaltige Veranstaltungsplattform mit innovativem Energiekonzept entstanden. Als erstes EU-Green Building für green meetings & events bietet der Energiepark Hirschaid eine einzigartige Atmosphäre für nachhaltige Veranstaltungen: Hausmessen, Marken- und Produktinszenierungen, Incentives, green meetings & events und Konferenzen. Der Energiepark Hirschaid liegt direkt an der A73, nur 12 km von der Weltkulturerbestadt Bamberg und nur drei Gehminuten vom Bahnhof entfernt.

- ✓ EU Green Building & Green Building Award Sieger 2014
- ✓ Einzigartiges Energie- & modulares Raumkonzept
- ✓ Vom Bayerischen Staatsministerium ausgezeichnet als Gestalter der Energiewende

RAUMPROGRAMM	Auf einer Fläche von 4000 m ² stehen fünf individuelle Veranstaltungsflächen sowie ein Innenhof zur Verfügung. Der Energiepark Hirschaid bietet ein modulares Raumkonzept für individuelle Veranstaltungen und beweist, dass Nachhaltigkeit und Design keinen Widerspruch darstellen.
ÜBERNACHTUNG	Es stehen zahlreiche Übernachtungsmöglichkeiten in Hirschaid, Umgebung sowie Bamberg zur Verfügung. Auf Anfrage senden wir Ihnen gerne eine aktuelle Hotelliste zu.
TECHNIK	Hauseigenes Trennwand- und Vorhangsystem für eine flexible Aufteilung der element-e Halle sowie Messebau Eigene Bühnentechnik, mehrere Leinwandgrößen / Projektionsflächen, Beamer, Beschallungsanlage, Bühnenbeleuchtung, Rednerpult, Pinnwand, Flipchart, Whiteboard, Moderatorenkoffer WLAN mit bis zu 500Mbit/s im Download, 50Mbit/s im Upload Alle Räume sind klimatisiert, modernste Lüftungsanlagen, eigenes Hygienekonzept „Safety First“ für Veranstaltungen
GASTRONOMIE	In unserem Cateringkonzept legen wir Wert auf regionale Produktqualität, einen zuverlässigen Service sowie höchste Flexibilität und eine professionelle Umsetzung.
ANREISE	Nur drei Gehminuten vom Bahnhof entfernt (S-Bahn Anschluss Strecke Bamberg – Nürnberg), Autobahnausfahrt in Hirschaid, 200 kostenfreie Parkplätze direkt am Gelände sowie weitere Außenparkplätze



Energiepark Hirschaid
Leimhüll 8 · 96114 Hirschaid
Tel.: +49 (0)9543/4425900
Fax: +49 (0)9543/850382
k.pflaum@element-e.eu
www.energiepark-hirschaid.de
www.element-e.eu



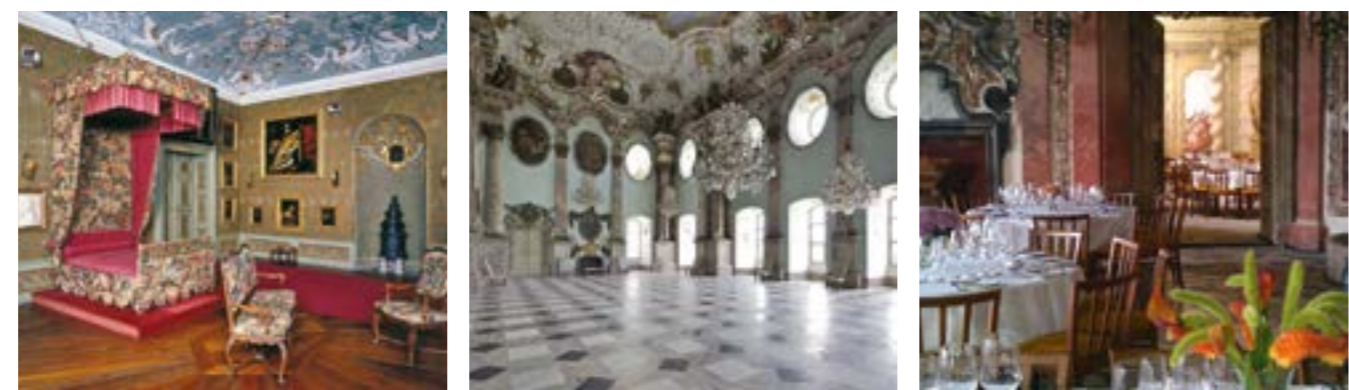
BUSINESSEVENTS IN DER SOMMERRESIDENZ

Seit 300 Jahren lockt die Sommerresidenz der Grafen von Schönborn ihre Gäste mit prunkvoller Barockarchitektur und prächtiger Innenausstattung. Dieses außergewöhnliche Ambiente des Schlosses eignet sich hervorragend für private oder geschäftliche Veranstaltungen, prunkvolle Feste, Produktpräsentationen, Bankette und Events aller Art. Auch die Nebengebäude wie die Orangerie oder die Tenne im Marstall können für Veranstaltungen gebucht werden.

Schloss Weissenstein liegt am Rande des Steigerwaldes mit sehr guter Autobahnbindung zur A3 und zu den Metropolen Erlangen und Nürnberg.

- ✓ Barockanlage
- ✓ Stilvolles Ambiente

RAUMPROGRAMM	Die originale Barockausstattung bietet Flair und Atmosphäre.
ÜBERNACHTUNG	Übernachtungsmöglichkeiten im Ort
BESONDERHEIT	Schlosshof und Park für Freilichtveranstaltungen



Schloss Weissenstein
 Schloss 1 · 96178 Pommersfelden
 Tel.: +49 (0)9548/9818-0
 Fax: +49 (0)9548/9818-18
 info@schloss-weissenstein.de
 www.schloss-weissenstein.de

FÜR SIE VOR ORT

Der BAMBERG Tourismus & Kongress Service steht für Standort-Know-how, umfassende Beratung und professionelle Organisation. Nutzen Sie die Erfahrung und Zuverlässigkeit unseres Teams – wir sind die Experten für Ihre Tagungen in der Region Bamberg.

Von der Beratung zur passenden Tagungsstätte über maßgeschneiderte Rahmenprogramme oder außergewöhnliche Locations und besondere Events – wir sind Ihr zentraler Ansprechpartner vor Ort. Wir übernehmen gerne die komplette Abwicklung Ihrer Zimmerreservierungen und unterstützen Sie bei der weiteren Organisation, z.B. mit Textvorlagen, Bildern und Plänen.

Möchten Sie Ihren Geschäftspartnern zum Abschluss Ihrer Tagung etwas ganz Besonderes bieten? Wir geben Ihnen Insidertipps und Ideen ganz individuell nach Ihren Wünschen – sprechen Sie uns gerne an!

- ✓ Service aus einer Hand
- ✓ Maßgeschneiderte Rahmenprogramme
- ✓ Außergewöhnliche Locations
- ✓ Besondere Führungen & Umlandtouren

RAHMENPROGRAMM	Team-Events, Stadt- und Themenführungen, Touren und Ausflüge, Kulturevents, BierSchmecker®-Erlebnisse und vieles mehr
LOCATIONS FÜR BESONDERE ANLÄSSE	Vogelsaal des Naturkundemuseums, Kaisersaal der Neuen Residenz, Orangerie Schloss Seehof, Katharinenkapelle in der Alten Hofhaltung, Rokokosaal im Alten Rathaus
ZIMMERKONTINGENTE	Auf Wunsch übernehmen wir die komplette Abwicklung Ihrer Zimmerreservierung inklusive Online-Buchung.



BAMBERG Tourismus & Kongress Service
 Geyerswörthstraße 5 · 96047 Bamberg
 Tel.: +49 (0)951/2976-300
 Fax: +49 (0)951/2976-222
 incoming@bamberg.info
 www.bamberg.info
 www.tagen-in-bamberg.de



DER RAHMEN IST PROGRAMM

NEBEN GEEIGNETEN VERANSTALTUNGSLOCATIONS FINDEN SIE BEI UNS AUCH DAS PASSENDE RAHMENPROGRAMM FÜR IHR EVENT

Hier erwartet Sie eine Region, die sowohl Kultur und Kulinarik als auch Aktivität und Naturgenuss vereint.

INSPIRIEREND

Von der klassischen Stadtführung über Führungen zu spannenden oder auch ausgefallenen Themen bis hin zu außergewöhnlichen Schauspielführungen: Unser Führungsportfolio bietet Ihnen ganz individuelle Optionen, in die Geschichte des Weltkulturerbes einzutauchen. Entspannen Sie zu den Klängen der Bamberger Symphoniker oder lassen Sie sich bei einer Aufführung auf einer der vielen Kleinkunstabühnen der Stadt unterhalten. Die fränkische Lebensart lernen Sie bei

begleiteten Ausflügen ins Bamberger Land kennen. Besuchen Sie den Baumwipfelpfad oder das Levi Strauss Museum, oder nehmen Sie teil an einer Felsenkellerführung in launiger Stimmung.

GENUSSVOLL

Die Genussregion lädt Sie ein, fränkische Gastlichkeit und einzigartige Kulinarik kennen zu lernen. Ob beim Bierprogramm mit geschultem Biersommelier oder einer Führung mit Fränkischen Versucherla – hier bleibt kein Wunsch offen. Eine kurzweilige Weintour führt Sie in die Geheimnisse rund um das Thema Wein in der Bierstadt Bamberg ein.



Genießen Sie klassisch-fränkische Küche in urigen Brauereigaststätten bis hin zu modern interpretierten Menüs in einmaliger Atmosphäre.

ERFOLGREICH

Stärken Sie Ihr Team-Gefühl mit einem Aktivprogramm aus unserem vielfältigen Angebot! Wie wäre es mit einer Drachenbootfahrt, einer GPS-Stadtrallye oder einer Teamolympiade? Erkunden Sie mit dem Fahrrad das Welterbe oder das Bamberger Land, unterhaltsam und umfassend geführt von erfahrenen Gästeführern! Ob beim Klettern im Klettergarten oder bei einem professionell angeleiteten Training für eine Zirkusaufführung – das Team ist gefragt! Zahlreiche Aktivprogramme lassen keine Längeweile aufkommen und bieten den perfekten Rahmen für Ihr Event.

WIR PLANEN DEN PERFEKTEN RAHMEN FÜR IHRE VERANSTALTUNG!

Bamberg und das Bamberger Land zeichnen sich durch kurze Wege aus, ob vom Hotel zur Abendlocation, vom Landhotel zur Stadtführung oder zum Aktivprogramm ins Umland – alles erreichen Sie in kürzester Zeit und meist sogar entspannt zu Fuß.

Für jede Gruppengröße und zu jedem Anlass organisieren wir Ihr individuelles Event, im stimmungsvollen Ambiente der Altstadt oder auch im faszinierend schönen Bamberger Land.

DIE TAGUNGSREGION BAMBERG

Ihr erlebnisreiches Rahmenprogramm zusammen mit dazu passender Tagungslocation macht Ihre Veranstaltung zu einem unvergesslichen Ereignis!

Hotels

- 1 Hotel Villa Geyserswörth
- 2 Hotel Nepomuk
- 3 Weinhaus Messerschmitt
- 4 Welcome Hotel Residenzschloss
- 5 Welcome Kongresshotel Bamberg
- 6 Hotel Schloss Reichmannsdorf
- 7 Schloss Burgellern
- 8 Historikhotel Klosterbräu Landidyll
- 9 Goldener Adler
- 10 Hotel Rosenhof

Locations

- 1 BROSE ARENA
- 2 Konzert- und Kongresshalle
- 3 ADAC Fahrsicherheitszentrum
- 4 Energiepark Hirschaid
- 5 Schloss Weissenstein

Service

- 1 BAMBERG
Tourismus & Kongress Service



ANREISE

Bamberg ist die günstige Mitte zwischen den Metropolen München und Berlin. Durch die ICE-Schnellstrecke gelangen Bahnreisende in unter zwei Stunden von München und in zweieinhalb Stunden von Berlin zu diesem Treffpunkt.

Auch die Einbindung in das bundesweite Autobahnnetz mit den Autobahnen A70 und A73 machen die Lage unschlagbar.



Business Jets können direkt auf dem nachflugtauglichen Flugplatz in Bamberg landen.

Der Flughafen Nürnberg ist nur 60 Kilometer entfernt und auch die großen Flughäfen München (240 Kilometer) und Frankfurt (230 Kilometer) garantieren eine optimale Erreichbarkeit.

IMPRESSUM

Herausgeber: BAMBERG Tourismus & Kongress Service
www.bamberg.info

Gestaltung, Satz, Layout: magenta4.com

Stand: August 2021

Copyright: Alle Rechte liegen beim
BAMBERG Tourismus & Kongress Service

Fotos: Archiv des BAMBERG Tourismus & Kongress Service (TKS), Geyserswörthstraße 5, 96047 Bamberg, Gerhard Hagen, Peter Eberts, Andreas Herzau, Tourismusverband Franken/Bamberg/

Hub, Tourismusverband Franken/Landkreis Bamberg/Hub, Reinhard Feldrapp, Sonja Krebs & Erich Weiß, FrankenTourismus/Holger Leue; Steigerwald/Bamberg/Holger Leue, Jürgen Schraudner, BAMBERG TKS/Lara Müller_Jürgen Schraudner, Naturkundemuseum Bamberg, Bayerische Staatsforsten Baumwipfelpfad Steigerwald/Martin Hertel, Schau und Spiel (Räuberbraut); Teamwärts GbR, Licht und Schatten Bamberg, Pressestelle Stadt Bamberg/Steffen Schützwohl, Fränkische Toskana/Dietmar Denger, Bilder der gewerblichen Einträge sind Eigentum der jeweiligen Betriebe

